

Een keramisch versterkte coating ter bescherming van metalen oppervlakken tegen erosie, corrosie en slijtage in drinkwatertoepassingen.

KIWA gecertificeerd conform BRL-K759

ARC S2(E)-KIWA drinkwater coating is ontworpen om:

- De levensduur van nieuwe en bestaande apparatuur te verlengen.
- Bescherming te bieden tegen erosie, corrosie en slijtage in drinkwatertoepassingen.
- De efficiëntie te verbeteren door een glad oppervlak met lage wrijvingsweerstand.
- Gemakkelijk aan te brengen met een kwast, roller of hot-airless spuitinstallatie.

Toepassingsgebieden:

- Tanks
- Wateropslagtanks
- Pijpleidingen (in- en uitwendig)
- Pompen en kleppen
- Constructiestaal
- Drukvatens en dergelijke
- Afsluiters

Verpakkingsgrootte en verbruik:

Het wordt aanbevolen om ARC S2(E)-KIWA als een 2-laags systeem aan te brengen.

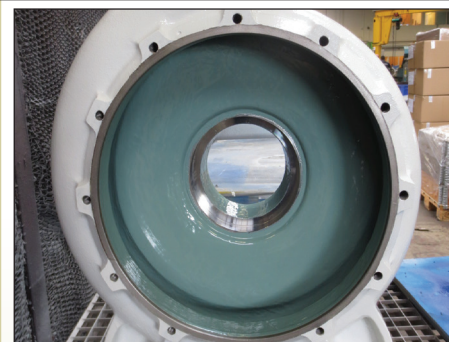
Nominaal, gebaseerd op 375 µm (1-laag).

Een kit van 16 liter is goed voor 42,67 m².

Opmerking:

Elke kit bevat instructies voor het mengen en aanbrengen.

Beschikbare kleuren: Grijs of Groen



Kenmerken en voordelen:

- **Slijtagebestendig oppervlak**
 - Verlengt levensduur van materieel
 - Beperkt stilstand
- **Glad oppervlak met lage wrijvingsweerstand**
 - Verbeterd de stromingseigenschappen van het materiaal
 - Minimale kalkaanhechting
 - Verbeterd rendement
- **Hoge hechtstrekte**
 - Voorkomt onderfilm corrosie
- **100% vaste-stof, geen oplosmiddelen, geen vrije isocyanaten**
 - Verbeterd veilig gebruik
 - Geen krimp tijdens uitharden
 - Weerstaat permeatie
- **Lage viscositeit: met een kwast, roller of hot-airless spuitinstallatie aan te brengen**
 - eenvoudig aan te brengen
 - Bespaart reparatietijd

Technische gegevens

Samenstelling	Matrix	Gemodificeerde epoxyhars met aliphatische verharder.	
	Versterking	Gepatenteerde mix van fijne keramische versterking.	
Dichtheid na uitharden		1,5 g/cc	94 lb/ cu.ft.
Druksterkte	(ASTM D 695)	830 kg/cm ² (81,4 MPa)	11 800 psi
Buigsterkte	(ASTM D 790)	422 kg/cm ² (41,4 MPa)	6 000 psi
Adhesiesterkte	(ASTM D 4541)	436 kg/cm ² (42,8 MPa)	6 200 psi
Treksterkte	(ASTM D 638)	362 kg/cm ² (35,5 MPa)	5 150 psi
Rekbaarheid	(ASTM D 638)	3,2%	
Doorbuiging	(ASTM D 790)	4,1 x 10 ⁴ kg/cm ² (4000 MPa)	5,8 x 10 ⁵ psi
Hardheid Shore D Durometer	(ASTM D 2240)	87	
Vertical Sag Resistance, standvastheid bij 21 °C en 0,75 mm		Geen doorzakken	
Katodische Onthechting	(ASTM G 8)	Goedgekeurd	
TABER abrasie test CS-17/1000 cycli/1 kg belasting	(ASTM D 4060)	58 mg verlies	
Maximale temperatuur (afhankelijk van toepassing)	Nat gebruik	52 °C	125 °F
	Droog gebruik	80 °C	175 °F
Houdbaarheid (in ongeopende verpakking)	2 jaar (bij opslag tussen de 10 °C en 32 °C in een droge ruimte)		